

# BLACK+DECKER

™

GETTING STARTED WITH  
EASY 8-CUP COFFEEMAKER

---

PREPÁRESE A USAR SU CAFETERA  
FÁCIL DE USAR DE 8 TAZAS

---

POUR COMMENCER AVEC LA  
CAFETIÈRE DE 8 TASSES FACILE  
À UTILISER

CM4500BD



# CONGRATULATIONS ON YOUR PURCHASE!

We know you will love the style and simplicity of your new Easy Coffeemaker.

## GETTING STARTED:

Before first use, hand wash carafe and run just water through the brewer a couple of times.

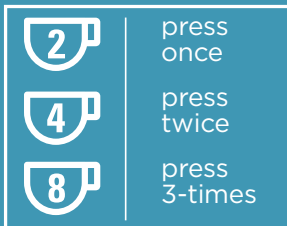
Fill the removable water reservoir. The right amount of water will be measured for you!

We recommend one scoop (1 Tbsp) of ground coffee for each brewed cup

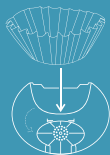


The large selection button will stay illuminated when your coffeemaker is plugged in.

Select your number of cups



## USING YOUR FILTER:



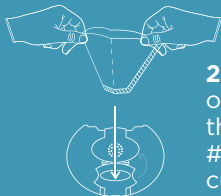
### **Basket Style Filter:**

Lower both tabs into brew basket. Rest basket filter on top of the horizontal tabs.



### **Cone Style Filter:**

**8 cups:** Lift both tabs so they are resting on the back of the brew basket. Place a #4 cone filter into the brew basket.



**2 or 4 cups:** Lower only the tab with an oval cut out into the brew basket. Place the pointed end of a #2 cone filter or a #4 cone filter folded in half, into the oval cut out.

# ENJOY!

## FELICIDADES POR SU COMPRA!

Nosotros sabemos que usted se encantará con el estilo y la simplicidad de su nueva cafetera fácil de usar.

### PRIMEROS PASOS:

Antes del primer uso, lave a mano la jarra y deje caer solo agua a través de la cafetera un par de veces.

Llene el tanque de agua removible. La cantidad correcta de agua será medida por usted!

Se recomienda utilizar una cuchara medidora (1 cucharada) de café molido por cada taza colada.



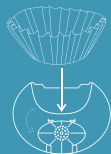
El botón selector grande se mantendrá iluminado cuando su cafetera esté enchufada.

Seleccione su número de tazas



	presione una vez
	presione dos veces
	presione tres veces

## USO DE SU FILTRO:



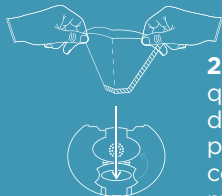
### **Filtro estilo cesta:**

Baje ambas lengüetas dentro del cesto de colar. Descanse el filtro estilo cesta encima de las lengüetas horizontales.



### **Filtro en forma de cono:**

**8 tazas:** Alce ambas lengüetas de manera que queden descansando en la parte posterior del cesto de colar. Coloque un filtro en forma de cono #4 dentro del cesto de colar.



**2 a 4 tazas:** Baje solamente la lengüeta que tiene una abertura ovalada dentro del cesto de colar. Coloque el extremo puntiagudo de un filtro en forma de cono #3 o un filtro #4 doblado a la mitad, dentro de la abertura ovalada.

# DISFRUTE

## FÉLICITATIONS POUR VOTRE ACHAT!

Nous savons que vous adorerez le style et la simplicité de votre nouvelle cafetière facile à utiliser.

### POUR COMMENCER :

Avant la première utilisation, laver la carafe à la main, et à deux reprises, infuser de l'eau seulement.

Remplir le réservoir à eau amovible. La bonne quantité d'eau sera mesurée pour vous!

Nous recommandons d'utiliser une mesure (15 ml ou 1 c. à table) de café moulu par tasse.



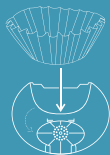
Le gros bouton de sélection restera allumé tant que la cafetière demeurera branchée.

Sélectionner le nombre de tasses



	appuyer une fois
	appuyer deux fois
	appuyer trois fois

## UTILISATION DU FILTRE :



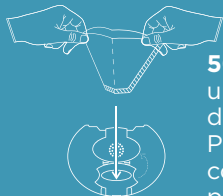
### **Filtre de style panier :**

Abaisser les deux languettes dans le panier d'infusion. Déposer le filtre de style panier sur le dessus des languettes horizontales.



### **Filtre de style conique :**

**2 l (8 tasses) :** Soulever les deux languettes de façon à ce qu'elles reposent à l'arrière du panier d'infusion. Placer un filtre conique no 4 dans le panier d'infusion.



**500 ml ou 1 l (2 ou 4 tasses) :** Abaisser uniquement la languette ayant une découpe ovale dans le panier d'infusion. Placer l'extrémité pointue d'un filtre conique n° 2 ou d'un filtre conique n° 4 plié en deux dans la découpe ovale.

# JOUIR!

BLACK+DECKER and the BLACK+DECKER logo are trademarks of The Black & Decker Corporation and are used under license. All rights reserved

BLACK+DECKER y el logo tipo BLACK+DECKER son marcas registradas de The Black&-Decker Corporation y son utilizados bajo licencia. Todos los derechos reservados.

BLACK + DECKER et le logo BLACK &+DECKER sont des marques de commerce de The Black & Decker Corporation, et sont utilisés sous licence. Tous droits réservés.

Made and Printed in People's Republic of China  
Fabricado e Impreso en la República Popular de China  
Fabriqué et Imprimé en République populaire de Chine.

© 2014 The Black & Decker Corporation and Spectrum Brands, Inc. Middleton, WI 53562

T22-5001319