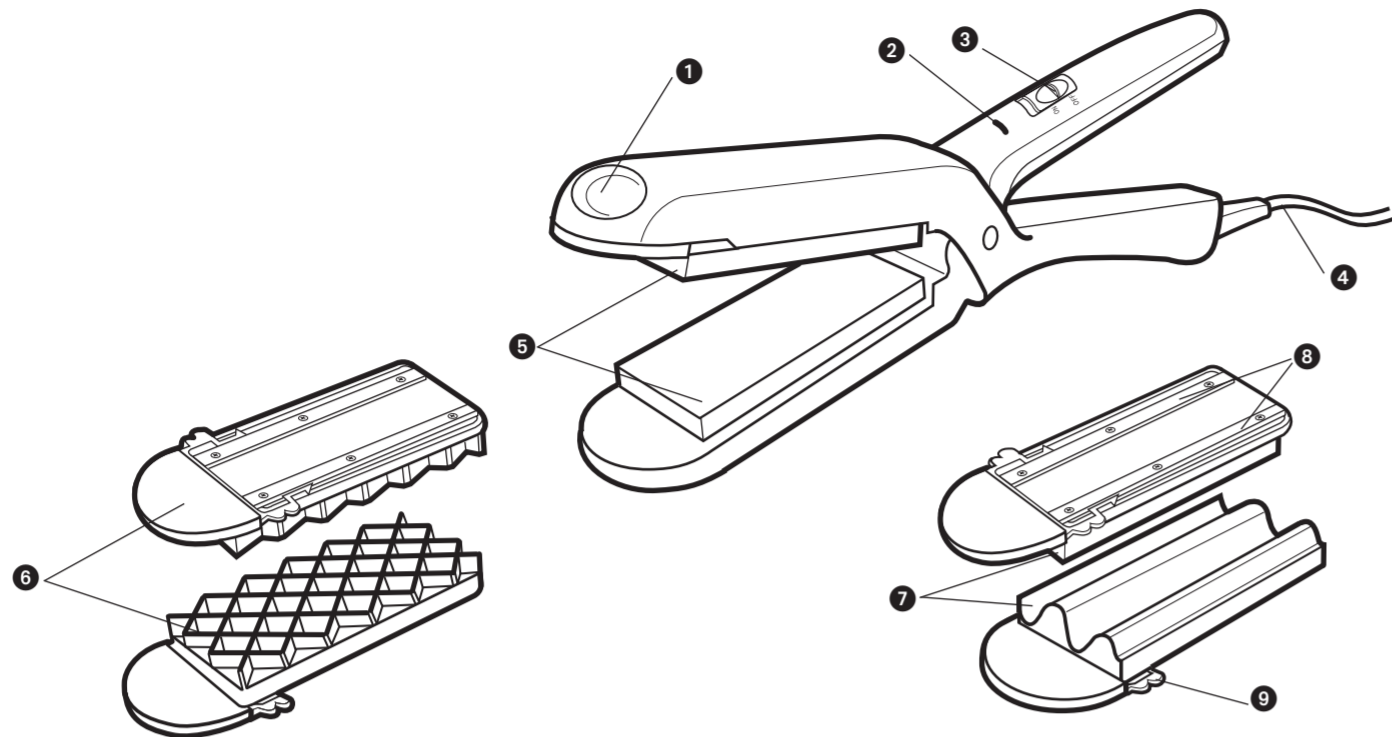


Este producto puede variar ligeramente del que aparece ilustrado. / Product may vary slightly from what is illustrated.



1. Descanso para los dedos
2. Luz indicadora de funcionamiento
3. Interruptor de encendido/apagado
4. Cable; enrollarlo holgadamente

- † 5. Placas de alisar (Pieza Nº 833-0217-002).
- † 6. Placas para rizo entrelazado (Pieza Nº 833-0220-002).
- † 7. Placas para ondulación definida (Pieza Nº 833-0215-022)
- 8. Carriles
- 9. Guías

† Reemplazable por el consumidor

1. Finger Rests
2. Power Indicator Light
3. On/Off switch
4. Cord; keep loosely coiled

- † 5. Straightening Plates (Part #833-0217-002)
- † 6. Waffle Pattern Plates (Part #833-0220-002)
- † 7. Deep Wave Plates (Part #833-0215-022)
- 8. Tracks
- 9. Tabs

† Consumer replaceable

## Como usar

Este aparato es para uso doméstico y puede ser enchufado en cualquier toma de corriente alterna (corriente ordinaria doméstica).

Importante: Para verificación de la garantía, por favor no retire la etiqueta del cable eléctrico.

### ¡IMPORTANTE:

Durante los primeros minutos de su uso inicial, usted notará humo y un ligero olor a quemado. Esto es normal y desaparecerá rápidamente.

### COMO INSTALAR LAS PLACAS:

- Asegúrese que la plancha esté desconectada y que las placas estén frías.
- Use las placas en pares iguales únicamente.
- Sujete la plancha con una mano.
- Coloque el dedo pulgar y el índice de la otra mano sobre las guías en ambos costados de la placa.
- Alinee los dos carriles del inferior de la placa con las dos ranuras de la plancha.
- Deslice la placa en la plancha hasta caer en su lugar.
- Repita los mismos pasos para instalar la otra placa.

### COMO RETIRAR LAS PLACAS:

- Asegúrese que la plancha esté desconectada y que las placas estén frías.
- Sujete la plancha con una mano.
- Coloque el dedo pulgar y el índice de la otra mano sobre las guías en ambos costados de la placa.
- Aplique presión a las dos guías al mismo tiempo y deslícelas hacia afuera de la plancha.

### COMO PRECALENTAR LA PLANCHA:

1. Coloque la plancha en una superficie plana y enchúfela.
2. Enciéndala, déjela que caliente. Toma unos 60 a 90 segundos para que se caliente. Para mejor resultado, permita que la plancha se caliente de 3 a 5 minutos antes de usar.

### COMO ESTILIZAR:

1. Trabaje el cabello en secciones de 2-1/2" de ancho y 3/4" de grosor.
2. Coloque las secciones de cabello entre las placas y oprima la plancha firmemente.
3. Sujete el cabello entre las placas por unos segundos manteniendo cierto grado de tensión.
4. Abra la plancha y suelte el cabello.

**COMO ALISAR:** Las placas de alisar relajan el cabello ondulado y ayudan a suavizar el cabello crespo rebelde. Para dar mejor toque de acabado al cabello, antes de alcanzar las puntas, enrolle la plancha hacia adentro y gírela media vuelta.

**COMO RIZAR:** Las placas de rizar producen un efecto de rizo entrelazado en el cabello.

**COMO ONDULAR:** Las placas de ondular tienen la profundidad apropiada para crear ondas bien definidas y suaves. Utilícelas para agregar volumen al cabello.

## Cuidado y limpieza

Este aparato requiere poco mantenimiento y no contiene piezas reemplazables por el consumidor.

### LIMPIEZA:

1. Desenchufe la plancha y déjela enfriar. La plancha solamente debe limpiarse cuando está fría.
2. Use un paño suave, ligeramente humedecido para limpiar la superficie exterior. No deje que penetre agua u otro líquido en la plancha.

### ALMACENAJE:

- Desconecte la unidad, déjela enfriar y guárdela en un lugar seco y limpio.
- Enrolle el cable holgadamente.
- No enrolle el cable en torno al aparato; esto podría desgastar y romper el cable prematuramente.
- No ponga tensión entre el cable y la unión con el mango del aparato, esto podría debilitar y romper el cable.
- Jamás cuelgue el aparato por el cable eléctrico.

## How to Use

This appliance is for household use and may be plugged into any AC electrical outlet (ordinary household current).

**Important:** For warranty verification, please do not remove line cord sticker.

### IMPORTANT:

During the first few minutes of initial use, you may notice smoke and a slight odor. This is normal and will quickly disappear.

### TO ATTACH PLATES:

- Be sure unit is unplugged and plates are cool.
- Use only pairs of correctly matched plates.
- Hold iron in one hand.
- Place thumb and index finger of the other hand over the Tabs located on both sides of the plate.
- Align the two Tracks on the underside of the plate with the two grooves on the iron.
- Slide plate into the iron until it snaps into place.
- Repeat procedure for second plate.

### TO DETACH PLATES:

- Be sure unit is unplugged and plates are cool.
- Hold iron in one hand.
- Place thumb and index finger of the other hand over the Tabs located on both sides of the plate.
- Apply pressure on both Tabs at the same time and slide plates off from unit.

### PRE-HEATING:

1. Rest the iron on a smooth, flat surface, and plug in.
2. Turn on, and allow iron to heat. It takes 60-90 seconds to heat up. For best results, allow iron to heat for 3-5 minutes before using.

### STYLING:

1. Work with hair sections that are approximately 2-1/2" wide and 3/4" thick.
2. Place hair between the hot plates and press down firmly.
3. Hold in place for a few seconds, maintaining some tension.
4. Release pressure from handle and allow hair to slip out.

**STRAIGHTENING:** The Straightening Plates relax overly curly hair and smooth the frizzies. For a finishing touch, turn straightening iron under a half turn when nearing end of hair.

**WAFFLE PATTERN:** The Waffling Plates create wavy pattern indentations in your hair.

**WAVING:** The Deep Waving Plates create richly textured, soft waves or to add overall body and volume in your hair.

## Care and Cleaning

This appliance requires little maintenance and contains no user serviceable parts.

### CLEANING:

1. Unplug iron and let it cool. Clean the iron only when it is cool.
2. Use a soft, slightly damp cloth to wipe the outside surface. Do not allow water or any other liquid to go into the unit.

### STORAGE:

- Unplug appliance and let it cool; store in a clean, dry place.
- Store the cord loosely coiled.
- Never wrap the cord around unit; this could cause the cord to wear prematurely and break.
- Do not put any stress on the cord where it enters the handle, as it could cause the cord to fray and possibly break.
- Never hang unit by the power cord.

